

Obec Kadolec

Kadolec 61, 594 51 Křižanov, IČO 00599468
tel. 733 295 307, email: obec@kadolec.cz,
Datová schránka: q7sajgu



Zveřejnění záměru *podle ust. 39 odst. 1 zák. 128/2000 Sb.*

Obec Kadolec tímto ve smyslu § 39 odst. 1 zák. č. 128/2000 Sb. v platném znění zveřejňuje záměr obce směnit následující pozemek:

- obec Kadolec převádí pozemek p.č. 50/18 v k.ú. Kadolec o výměře 33 m² odděleného od pozemku 50/1 v k.ú. Kadolec
- obec Kadolec nabývá pozemky p.č. 50/19 o výměře 13 m² odděleného od pozemku 50/7 v k.ú. Kadolec a p.č. 1286/4 o výměře 73 m² v k.ú. Kadolec

Směna bude realizována s finančním vyrovnáním. Cena pozemku za m² ve výši 150 Kč/ m².

Části pozemku jsou vymezeny v situačním zákresu, který je přílohou tohoto záměru.

Zájemci mohou doručit své písemné žádosti osobně nebo poštou na adresu OÚ Kadolec nejpozději do 29.04.2026.

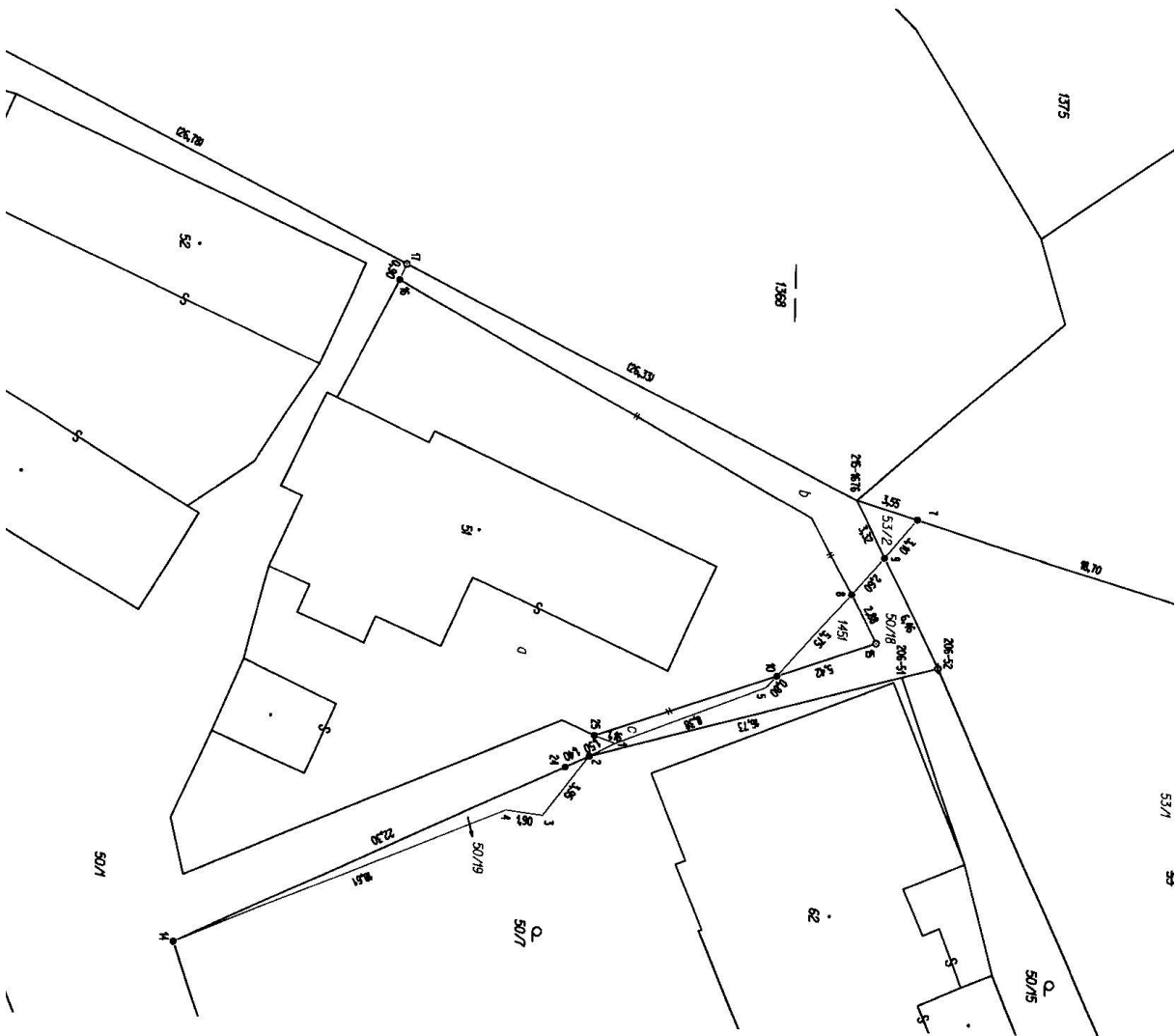
V Kadolci dne 14.04.2026

.....
za obec Kadolec
Olga Milotová, starostka

Vyvěšeno: 14.04.2026
Sejmuto: 29.04.2026

Obec Kadolec

Kadolec 61, 594 51 Křižanov, IČO 00599468
tel. 733 295 307, email: obec@kadolec.cz,
Datová schránka: q7sajgu



st. 51	5 52	zast. pl.	st. 51
50/1	37 20	ostat. dl.	1451
50/7	7 10	zahradra	50/18
53	6 43	ostat. púda	50/19
54	12 95	ostat. púda	53/1
			53/2
			54

Udaje o BPEU k parcelám nového stavu die tohoto geometrického plánu sú uvedené v tabuľke nižšie.

Číslo bodu	Souřadnice pro zápis do KN	Souřadnice
206-51	629790,74 1137437,03	8
206-52	629791,25 1137435,19	8
215-1600	629823,51 1137487,21	8
215-1601	629797,99 1137439,52	8
215-1602	629797,99 1137439,52	8
215-1603	629797,99 1137439,52	8
215-1604	629797,99 1137439,52	8
215-1605	629797,99 1137439,52	8
215-1606	629797,99 1137439,52	8
215-1607	629797,99 1137439,52	8
215-1608	629797,99 1137439,52	8
215-1609	629797,99 1137439,52	8
215-1610	629797,99 1137439,52	8
215-1611	629797,99 1137439,52	8
215-1612	629797,99 1137439,52	8
215-1613	629797,99 1137439,52	8
215-1614	629797,99 1137439,52	8
215-1615	629797,99 1137439,52	8
215-1616	629797,99 1137439,52	8
215-1617	629797,99 1137439,52	8
215-1618	629797,99 1137439,52	8
215-1619	629797,99 1137439,52	8
215-1620	629797,99 1137439,52	8
215-1621	629797,99 1137439,52	8
215-1622	629797,99 1137439,52	8
215-1623	629797,99 1137439,52	8
215-1624	629797,99 1137439,52	8
215-1625	629797,99 1137439,52	8
215-1626	629797,99 1137439,52	8
215-1627	629797,99 1137439,52	8
215-1628	629797,99 1137439,52	8
215-1629	629797,99 1137439,52	8
215-1630	629797,99 1137439,52	8
215-1631	629797,99 1137439,52	8
215-1632	629797,99 1137439,52	8
215-1633	629797,99 1137439,52	8
215-1634	629797,99 1137439,52	8
215-1635	629797,99 1137439,52	8
215-1636	629797,99 1137439,52	8
215-1637	629797,99 1137439,52	8
215-1638	629797,99 1137439,52	8
215-1639	629797,99 1137439,52	8
215-1640	629797,99 1137439,52	8
215-1641	629797,99 1137439,52	8
215-1642	629797,99 1137439,52	8
215-1643	629797,99 1137439,52	8
215-1644	629797,99 1137439,52	8
215-1645	629797,99 1137439,52	8
215-1646	629797,99 1137439,52	8
215-1647	629797,99 1137439,52	8
215-1648	629797,99 1137439,52	8
215-1649	629797,99 1137439,52	8
215-1650	629797,99 1137439,52	8
215-1651	629797,99 1137439,52	8
215-1652	629797,99 1137439,52	8
215-1653	629797,99 1137439,52	8
215-1654	629797,99 1137439,52	8
215-1655	629797,99 1137439,52	8
215-1656	629797,99 1137439,52	8
215-1657	629797,99 1137439,52	8
215-1658	629797,99 1137439,52	8
215-1659	629797,99 1137439,52	8
215-1660	629797,99 1137439,52	8
215-1661	629797,99 1137439,52	8
215-1662	629797,99 1137439,52	8
215-1663	629797,99 1137439,52	8
215-1664	629797,99 1137439,52	8
215-1665	629797,99 1137439,52	8
215-1666	629797,99 1137439,52	8
215-1667	629797,99 1137439,52	8
215-1668	629797,99 1137439,52	8
215-1669	629797,99 1137439,52	8
215-1670	629797,99 1137439,52	8

Souřadnice bodů na dosavadní hranici pozemku určité měře lomových bodů s kódem charakteristiky kvality souřadnic vykazující shodu vlastník na jejím průběhu [§ 50 odst. 1 písm. a) zákona č. 173/2008 Sb., o katastru nemovitých věcí (katastrální zákon)].

Zprezentovaný geometrický plán je podrobným určením pozemků podliehajúcim rozdeleniu, zmenám hraníc pozemku a prubeh vlastnických zprezentovane hraníc pozemku.

GEOMETRICKÝ PLÁN

pro
ROZDELENÍ POZEMKU, ZMĚNU
HRANICE POZEMKU A PRŮBĚH
VLASTNICKÝ ZPŘESNĚNĚ
HRANICE POZEMKU

Vydavatel: **GEO VM, s.r.o.** – geodetické služby
Třebíčská 1540, Velká Meziříčí
tel.: 566 520 840, 723 367 676

Číslo plánu: **418-104/2025**

Geometrický plán	zpracoval
Číslo pozemku	zpracoval
Druh	zpracoval
Vlastník	zpracoval

Obec Kadolec

Kadolec 61, 594 51 Křižanov, IČO 00599468
tel. 733 295 307, email: obec@kadolec.cz,
Datová schránka: q7sajgu

